

Aviso de Ciclón Tropical en el Océano Pacífico

No. Aviso: 24

Ciudad de México a 27 de Junio del 2017.

Emisión: 19:15h

Servicio Meteorológico Nacional, fuente oficial del Gobierno de México, emite el siguiente aviso:

Síntesis: Tormenta Tropical Dora

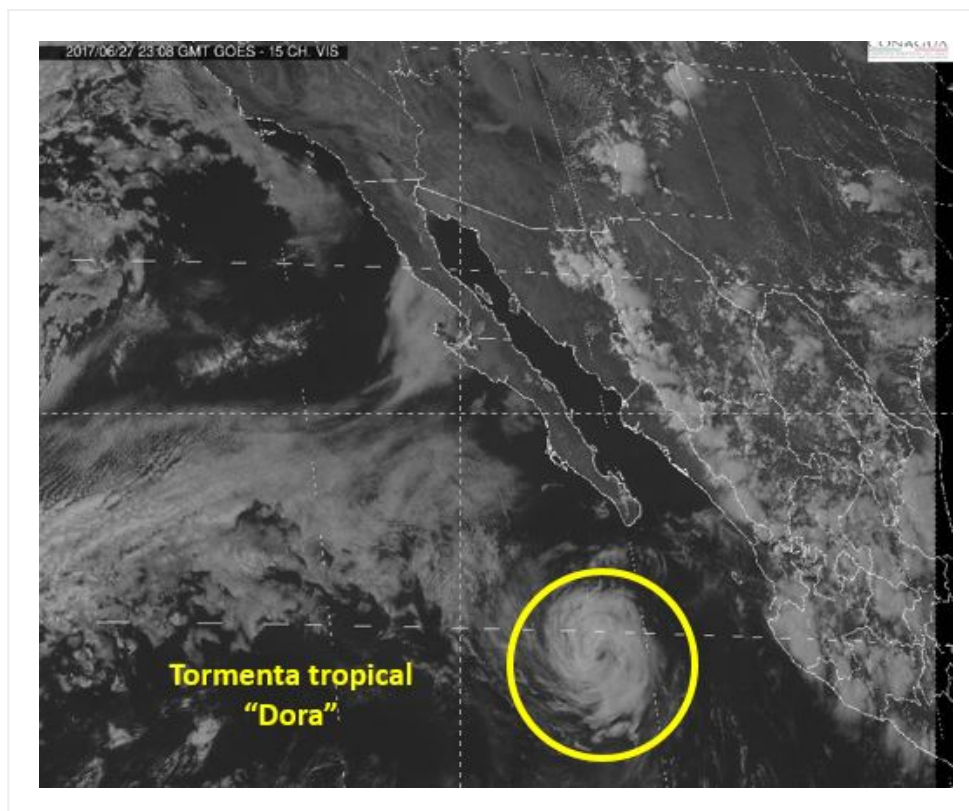


Imagen de satélite

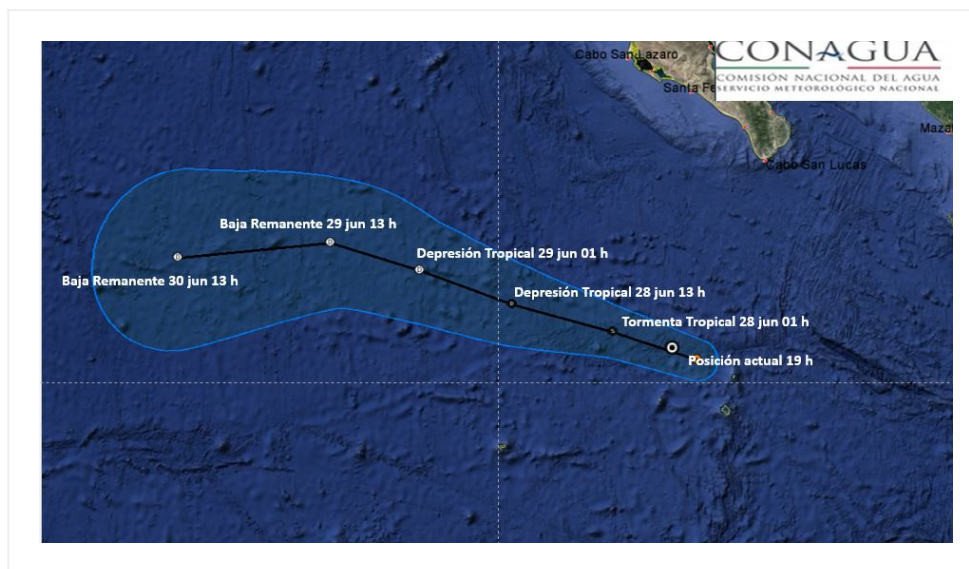
Situación Actual:

La Tormenta Tropical "Dora", mantiene su desplazamiento hacia el oeste-noroeste, se aleja de las costas nacionales.

Condiciones Actuales				
Hora local (hora gmt)	19:00 (00:00 GMT DEL DÍA 28)			
Ubicación del centro del ciclón	Latitud Norte:19.8°		Longitud Oeste: 111.8°	
Distancia al lugar más cercano	135 km al noroeste de Isla Socorro, Col. 390 km al suroeste de Cabo San Lucas, BCS.			
Desplazamiento actual:	oeste-noroeste (290°) a 20 km/h			
Vientos máximos [km/h]:	Sostenidos: 100 km/h		Rachas: 120 km/h	
Presión mínima central [hpa]:	995 hPa			
Pronóstico de lluvia	Sus desprendimientos nubosos favorecen potencial de intervalos de chubascos con tormentas puntuales fuertes (25 a 50 mm) en Nayarit, Jalisco, Colima y Sinaloa, y lluvias con intervalos de chubascos (5.1 a 25 mm) en Baja California Sur.			
Recomendaciones	Extremar precauciones a la población en general en las zonas de los estados mencionados por lluvias, viento y oleaje (incluyendo la navegación marítima) y atender las recomendaciones emitidas por las autoridades del Sistema Nacional de Protección Civil, en cada entidad.			
Extensión en cuadrantes de radios de vientos y oleaje				
Radio de vientos de 95 km/h	0 km NE	0 km SE	0 km SO	35 km NO
Radio de vientos de 63 km/h	55 km NE	55 km SE	55 km SO	75 km NO
Oleaje 4 m	165 km NE	140 km SE	140 km SO	165 km NO

PRONÓSTICO VALIDO AL DÍA/HORA LOCAL TIEMPO CENTRO	LATITUD NORTE	LONG. OESTE	VIENTOS [Km/h]	CATEGORÍA	UBICACIÓN (en km)
28/01h	20.1	112.8	75/95	Tormenta Tropical	425 km al suroeste de Cabo San Lucas, BCS.
28/13h	20.6	114.5	55/75	Depresión Tropical	515 km al sur-suroeste de Cabo San Lázaro, BCS.
29/01h	21.2	116.1	45/65	Depresión Tropical	555 km al suroeste de Cabo San Lázaro, BCS.
29/13h	21.7	117.7	35/55	Baja Remanente	650 km al oeste-suroeste de Cabo San Lázaro, BCS.

PRONÓSTICO VALIDO AL DÍA/HORA LOCAL TIEMPO CENTRO	LATITUD NORTE	LONG. OESTE	VIENTOS [Km/h]	CATEGORÍA	UBICACIÓN (en km)
30/13h	21.5	120.5	35/55	Baja Remanente	895 km al suroeste de Punta Eugenia, BCS.



Trayectoria pronóstico de la Tormenta Tropical "DORA"

Aviso No.	Fecha / Hora local CDT	Lat. Norte	Long. Oeste	Distancia más cercana (km)	Viento mín. / rachas	Categoría	Avance
1	24 jun / 22:00	14.3	100.0	290 km al sur de Acapulco, Gro.	45/65	Depresión Tropical	Oeste-noroeste (300°) a 17 km/h
2 (INTERPOLACION)	25 jun / 01:00	14.5	100.5	260 km al sur-suroeste de Acapulco, Gro.	45/65	Depresión Tropical	Oeste-noroeste (300°) a 17 km/h
03	25 jun / 04:00	14.7	100.9	265 km al sur-suroeste de Acapulco, Gro. 335 km al sur-sureste de Zihuatanejo, Gro.	65/85	Tormenta Tropical	Oeste-noroeste (300°) a 19 km/h
04	25 jun / 07:00	14.9	101.4	270 km al suroeste de Acapulco, Gro. 305 km al sur de Zihuatanejo, Gro.	65/85	Tormenta Tropical	Oeste-noroeste (300°) a 19 km/h

05	25 jun / 10:00	15.0	101.8	295 km al sur-suroeste de Acapulco, Gro. 520 km al sur-sureste de Manzanillo, Col.	85/100	Tormenta Tropical	Oeste-noroeste (295°) a 19 km/h
06	25 jun / 13:00	15.2	102.0	285 km al suroeste de Acapulco, Gro. 300 km al sur de Lázaro Cárdenas, Mich.	85/100	Tormenta Tropical	Oeste-noroeste (295°) a 19 km/h
7	25 jun / 16:00	15.7	103.0	270 km al sur-suroeste de Lázaro Cárdenas, Mich. 390 km al sur-sureste de Manzanillo, Col.	85/100	Tormenta Tropical	Oeste-noroeste (300°) a 22 km/h
8	25 jun / 19:00	16.0	103.6	260 km al sur-suroeste de Lázaro Cárdenas, Mich., y a 345 km al sur-sureste de Manzanillo, Col.	85/100	Tormenta Tropical	Oeste-noroeste (300°) a 22 km/h
9	25 jun / 22:00	16.4	104.3	290 km al sur de Manzanillo, Col., y a 470 km al sur-sureste de Cabo Corrientes, Jal.	110/140	Tormenta Tropical	Oeste-noroeste (300°) a 22 km/h
10	26 jun / 01:00	16.7	104.8	265 km al sur de Manzanillo, Col. 420 km al sur-sureste de Cabo Corrientes, Jal.	110 km/h/140 km/h	Tormenta Tropical	Oeste-noroeste (300°) a 22 km/h
11	26 jun / 4:00	16.7	105.3	275 km al sur-suroeste de Manzanillo, Col. 415 km al sur de Cabo Corrientes, Jal.	130/155	Huracán categoría I	oeste-noroeste (295°) a 20 km/h

12	26 jun / 07:00	16.9	105.8	285 km al suroeste de Manzanillo, Col. 390 km al sur de Cabo Corrientes, Jal.	130/155	Huracán categoría I	Oeste-noroeste (295°) a 20 km/h
13	26 jun / 10:00	17.3	106.3	A 285 km al suroeste de Manzanillo, Col. y a 350 km al sur de Cabo Corrientes, Jal.	140/165	Huracán categoría I	Al oeste-noroeste (295°) a 20 km/h
14	26 jun / 13:00	17.5	106.8	A 315 km al suroeste de Manzanillo, Col. y a 330 km al sur de Cabo Corrientes, Jal.	140/165	Huracán categoría I	Oeste-noroeste (295°) a 20 km/h
15	26 jun / 16:00	17.8	107.3	335 km al sur-suroeste de Cabo Corrientes, Jal. 345 km al oeste-suroeste de Manzanillo, Col.	150/185	Huracán categoría I	Oeste-noroeste (295°) a 20 km/h
16	26 jun / 19:00	18.0	107.8	345 km al suroeste de Cabo Corrientes, Jal. 585 km al sur-sureste de Cabo San Lucas, B.C.S.	150/185	Huracán categoría I	oeste-noroeste (295°) a 20 km/h
17	26 jun / 22:00	18.4	108.3	350 km al suroeste de Cabo Corrientes, Jal., y a 525 km al sur-sureste de Cabo San Lucas, B.C.S.	150/185	Huracán categoría I	oeste-noroeste (300°) a 20 km/h
18	27 jun / 01:00	18.5	108.7	375 km al suroeste de Cabo Corrientes, Jal. 500 km al sur-sureste de Cabo San Lucas, BCS.	150/185	Huracán categoría I	Oeste-noroeste (300°) a 20 km/h

19	27 jun / 04:00	18.8	109.2	405 km al oeste-suroeste de Cabo Corrientes, Jal. 460 km al sur de Cabo San Lucas, BCS.	130/155	Huracán categoría I	Oeste-noroeste (295°) a 19 km/h
20	27 jun / 07:00	18.9	109.6	440 km al sur de Cabo San Lucas, BCS.	130/155	Huracán categoría I	Oeste-noroeste (295°) a 19 km/h
21	27 jun / 10:00	19.3	110.2	95 km al noreste de Isla Socorro, Col., y a 400 km al sur de Cabo San Lucas, B.C.S.	120/150	Huracán categoría I	Oeste-noroeste (300°) a 20 km/h
22	27 jun / 13:00	19.5	110.7	80 km al este-noreste de Isla Socorro, Col., y a 380 km al sur-suroeste de Cabo San Lucas, BCS.	120/150	Huracán categoría I	Oeste-noroeste (300°) a 20 km/h
23	27 jun / 16:00	19.6	111.4	105 km al nor-noroeste de Isla Socorro, Col. 400 km al sur-suroeste de Cabo San Lucas, BCS.	100/120	Tormenta Tropical	oeste-noroeste (290°) a 20 km/h
24	27 jun / 19:00	19.8	111.8	135 km al noroeste de Isla Socorro, Col. 390 km al suroeste de Cabo San Lucas, BCS.	100/120	Tormenta Tropical	oeste-noroeste (290°) a 20 km/h

EL SIGUIENTE AVISO SE EMITIRÁ A LAS 22:15 HRS TIEMPO DEL CENTRO O ANTES SI OCURREN CAMBIOS SIGNIFICATIVOS

Pronosticador: Martín Téllez Saucedo

Revisó: Francisco Roberto Rodríguez